

# Sedum-ört-grästak

## Monteringsanvisning

Februari 2017



Veg Tech

### 1 | Leverans och förberedelser

Veg Techs sedum-ört-gräsmattor levereras på pall och de ska monteras omgående vid leverans. Årstidsvariationer kan förekomma som påverkar täthet och färg i växtligheten. Vegetationen är känslig och ska inte lastas, monteras eller beträdas vid frusna väderförhållanden. För att undvika onödigt slitage på vegetationen skall plåtarbeten, målning av fasader, montage av ventilationsutrustning mm vara avslutade innan montering.

### 2 | Kontrollera tätskiktet och anslutningsdetaljerna

Syns av tätskiktet före montage och sopa av ytan noggrant. Kontrollera att avrinningen fungerar. Se över anslutande plåtdetaljer samt eventuella takfotsdetaljer. Om Veg Techs kantavslut används så ska de monteras innan byggnationen av takvegetationen påbörjas. Kantavslutet monteras av tätskiktentreprenören. (instruktion finns)

### 3 | Montera uppbyggnaden för sedum-ört-gräs

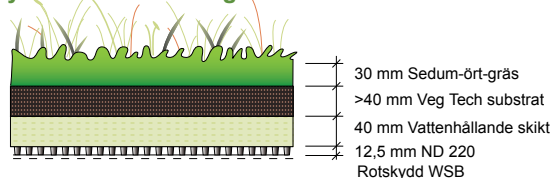
- Montera rotskydd WSB om tätskiktet inte är säkert mot rotinträngning. Vik upp 8-10 cm vid sarger och skär ut för takbrunnarna. Tillskärs med en vass kniv.
- Vid taklutning mindre än 5°, rulla ut det dränerande lagret ND 220 med geotextilen upp. Tillskärs med en vass kniv.
- Det vattenhållande skiktet, Grodan läggs kant i kant.
- Veg Techs substrat läggs i ett jämnt lager över det vattenhållande skiktet.
- Pallerna med sedum-ört-gräsmattorna lyfts med kran eller motsvarande till en nivå bredvid eller just ovan takytan. Sätt aldrig ned pallarna på taket eftersom detta kan skada tätskiktet.
- Sedum-ört-gräsmattorna lyfts enkelt av två personer och monteras kant i kant så tätt som möjligt. Mattorna tillskärs enkelt med en vass och vågtandad kniv.
- Med vegetationen medföljer säckar med ett speciellt substrat som skall spridas i skarvarna mellan sedum-ört-gräsmattorna när de lagts på plats.
- På ytor som inte får tillräckligt med nederbörd, t ex intill höga fasader och under takutsprång, byts vegetationen ut mot singel. Singel får inte läggas direkt på tätskiktet utan på dräneringslagret ND eller på en skyddande fiberduk.
- Efter monterat vattnas taket igenom rikligt. Vid torr väderlek kan ytterligare bevattning krävas tills vegetationen rotat sig i uppbyggnaden.



Mått	1000 x 800 mm
Tjocklek	30 mm
Leverans	25 st/pall (20m <sup>2</sup> )
Vikt/pall	800 kg

### Uppbyggnader

#### System för taklutning: 0-5°

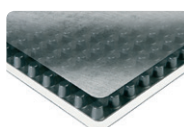
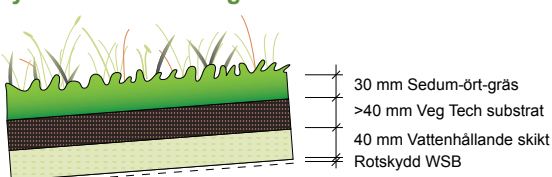


Substrat - bra struktur.



Grodan - vattenhållande skikt.

#### System för taklutning: 5-14°



ND 220 - dränerande lager.



Rottskydd WSB - inbyggt rotskydd.



Veg Tech

Veg Tech AB

Fagerås  
S-342 52 Vislanda

www.vegtech.se  
info@vegtech.se

Tel: 0472-363 00  
Fax: 0472-300 23

Org nr: 556301-3472  
Godkänd för F-skatt